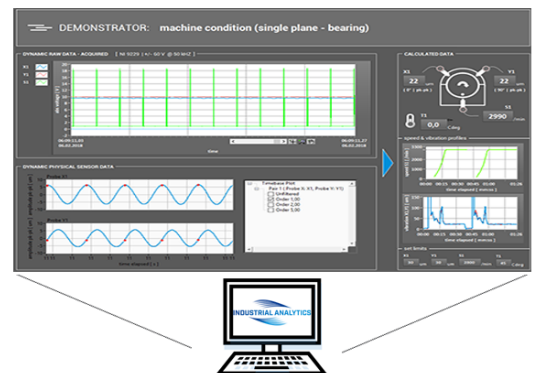
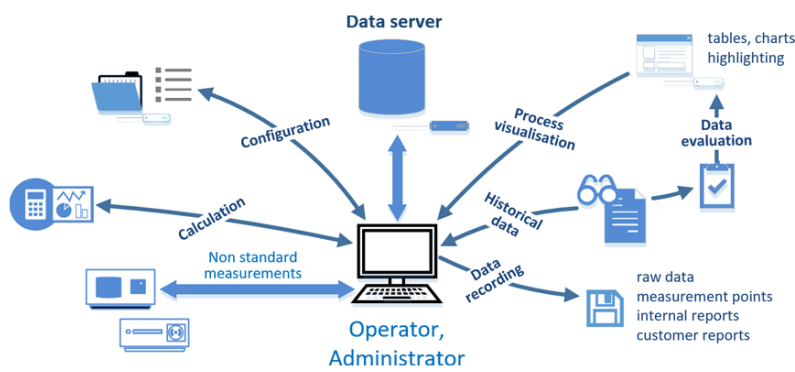


SOFTWARELÖSUNGEN FÜR MESSDATENERFASSUNG, ANALYSE UND REPORTING



Anwendung

Testanlagen für Turbomaschinen werden oft an die später vorzufindenden Gegebenheiten auf der Anlage angepasst, in welche die Turbomaschinen eingebaut wird.

Diese Anpassungen erfordern oft auch spezielles Messequipment oder eine erweiterte Anzahl an Messstellen und Signalen.

Hierfür wird eine große Anzahl verschiedener Software- und Hardwarelösungen kombiniert.

Dies hat zur Folge, dass in den Testanlagen komplexe und oft unzulängliche Softwarelösungen genutzt werden, um die Messungen durchzuführen, die Messsignale zu erfassen, auszuwerten und zu dokumentieren.

Dies führt in der Regel zu einem erhöhten Personalaufwand und einer erhöhten Fehlerrate.

Lösung

Industrial Analytics entwickelt Konzepte und einfache bis komplexe Hardware- und Softwarelösungen aus einer Hand, die folgende Aspekte berücksichtigen:

- Auswahl und Implementierung des notwendigen Messequipments in der Testanlage oder in der Betreiberanlage
- Datenerfassung, Signalkonditionierung, und Datenanalyse
- Leicht verständliche und anpassbare graphische Oberflächen
- Implementierung von Berechnungsroutinen und Simulationen
- Anbindung an lokale Datenbanken mit etablierten industriellen Datenbusverbindungen
- Schnittstellen zu zentralen / dezentralen Überwachungssystemen über interne oder externe Netzwerke
- Automatische Ausgabe und Dokumentationsoptionen

Nutzen

Das Ergebnis sind modulare integrierte Software- und Hardwarelösungen zur schnellen und einfachen Datenerfassung und Analyse mit eingebauter Reporterstellung.

Diese helfen, den Personal- und Zeitbedarf für die Tests von Turbomaschinensträngen zu reduzieren.

Die von Industrial Analytics entwickelten Systeme beruhen auf der Erfahrung in der Entwicklung, Implementierung und Wartung von Software für große Testanlagen für Turbomaschinen.

Die angebotenen Systeme sind leicht an die individuellen Parameter anpassbar und zu aktualisieren.